

皆さんの
悩みに
必ずお役に
立ちます！

建設会社Aさん
「短い工期で
割安な溶射封孔剤がほしいなあ」

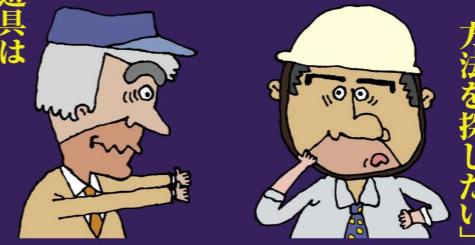
塗装会社Cさん
「溶剤型塗料はシンナーが臭いし
環境にもよくないから使いたく
ないなあ」

公園管理局Eさん
「木製のベンチや遊具は
すぐ汚れたり腐ったりしてしまう…」

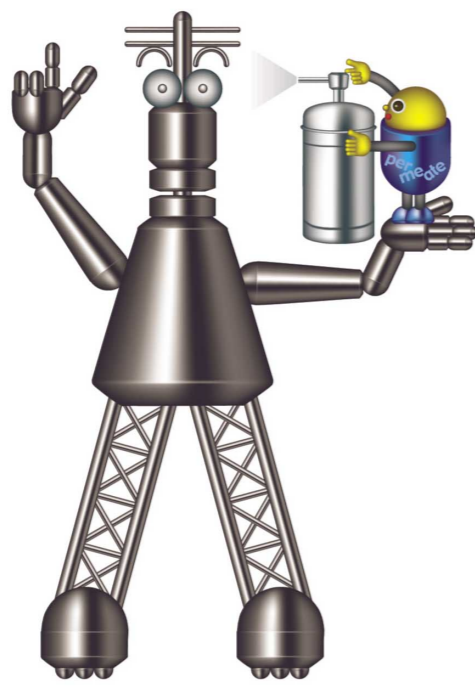
木の家に住む主婦Dさん
「木材の保護には毒性の強い薬剤が
使われているそうだけど、安全性が
心配だわ」

道路港湾課Fさん
「橋梁のコンクリートの劣化を止めた
いが、簡単に安い工事費でできる
方法を探したい」

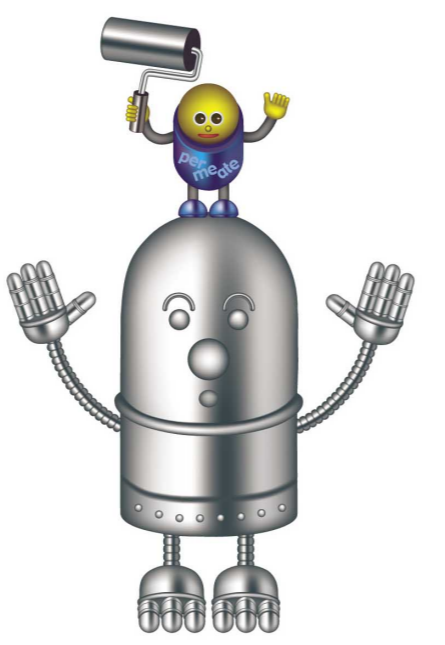
ビルオーナーGさん
「外壁タイルが汚れてきたし浮いて
落ちそう。簡単に直せないかな」



- パーミエイト製品ラインナップ
- 微細孔を完全に塞ぐ(封孔)
 - 高付着力
 - 高耐久性
 - 塗膜が緻密
 - ニーズに合わせて調色
 - 環境にやさしい
 - ニーズに合わせて最適グレード開発



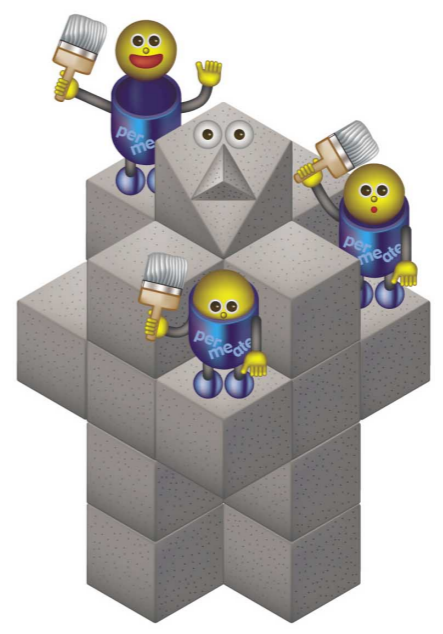
溶射封孔
金属・メタリック等の溶射皮膜、めっきの封孔
グレード
HS-80、100
特徴
●最小径40nmまで封孔
●封孔と同時に塗装も可能な着色封孔剤
●基材(細孔径、深さ)に応じて浸透・硬化を最適化可能



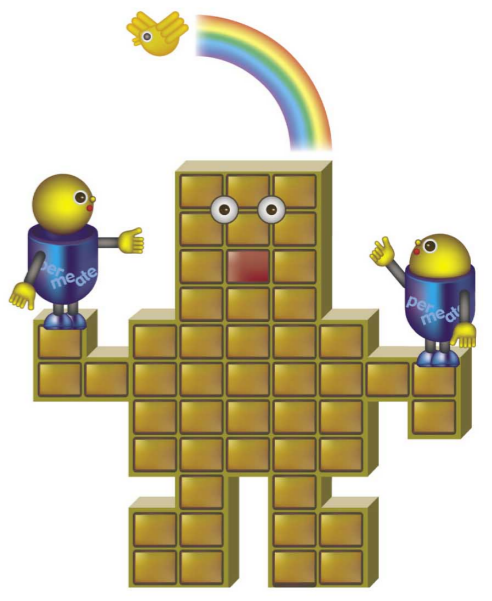
塗装
鋼・亜鉛めっき鋼・プラスチック等の塗装
グレード
HS-200
特徴
●無溶剤のため、環境に優しく、作業環境も快適
●塗膜は緻密でチョーキングせず(紫外線劣化せず)、熱にも強い
●薄膜・少塗り工数で重防食塗装が可能、補修間隔も長期化
●孔のない基材には化学結合で高い付着力
●既存塗装の補修が容易(溶剤による既存塗膜膨潤をおこさない)
●FRP・有機塗膜等有機ポリマー下地をチョーキングから保護



木材保護
パーミエイトHS-820を用いた木材保護システム「ウッドエンジェル」
グレード
WA-10、20、30、50、60、70、90
特徴
●木を腐れ・シロアリから安全に長期間守れる木材保護塗料
●安全なホウ素と無機ポリマーの組み合わせだから、子供にも安全
●屋外でも10年以上塗り替え不要
●ステイン系・塗膜系、クリアー・着色のすべてに対応



コンクリートの保護
グレード
HS-300、330、350、360
特徴
●塩害、凍害、そして中性化によるコンクリートの劣化を長期に防止
●含浸系、塗膜系どちらも選択可能
●含浸系：コンクリート表面下層の微細孔を閉塞するのみなので、コンクリート表面に濡れ色を呈さない⇒HS-350、360
●塗膜系：塗膜はチョーキングせず、熱にも強く、根付き塗膜のため剥離せず⇒HS-300
●下水道コンクリート保護(超耐硫酸性グレードHS-330)にも対応



外壁タイル・石の保護
グレード
HS-100
特徴
●タイル・モルタル目地の封孔による防汚、美観維持と剥落防止
●石の封孔による防汚、エフロ防止

★詳しくは用途別パンフレットをあわせてご覧ください
■別冊「塗装用途」
■別冊「溶射封孔用途」
■別冊「木材保護用途」
■別冊「コンクリート・タイル・石材保護用途」

なんでもご相談ください!

他にも「こんな用途に使えないかな?」「こんなことで困っているんだけど…」

あなたの周りに、パーミエイトの特徴を活かした用途はまだあります。